



Município de Mação

EDITAL 10/2025

CONDOMÍNIO DE ALDEIA – VENDA NOVA

Margarida Isabel de Matos Lopes, Presidente da Câmara Municipal de Mação, no âmbito da submissão de uma candidatura ao Aviso N.º 08/C08-I01.01/2024 Condomínio de Aldeia: Programa Integrado de Apoio às Aldeias Localizadas em Territórios de Floresta, em que o Município é a Entidade Promotora, informa todos os proprietários, arrendatários ou usufrutuários de prédios rústicos incluídos na área assinalada em cartografia anexa do seguinte:

Com o objetivo de proteção de aldeias localizados em territórios rurais, irão ser desenvolvidas um conjunto de ações destinadas a assegurar a mudança no uso e ocupação do solo, bem como a gestão de combustíveis à volta das aldeias rurais. Pretende-se criar uma descontinuidade entre a floresta e o agregado populacional através de um espaço agrícola, criando uma barreira e uma proteção contra a propagação dos incêndios rurais.

Este projeto irá intervir em cerca de 76 artigos rústicos, com polígonos de intervenção distribuídos por toda a aldeia, conforme cartografia e quadro com informação dos artigos rústicos em anexo.

As ações a desenvolver são:

- **Preparação do solo e plantação de espécies agrícolas (medronheiros e olival) e de pastagens permanentes;**
- **Ações de silvicultura para condução e adaptação de espécies autóctones existentes e de elevado interesse económico;**
- **Controlo de invasoras lenhosas, como é o caso da Hakea Sericea e da Acácia spp;**
- **Ações de sensibilização/formação e capacitação sobre a gestão da vegetação e seus sobrantes, nomeadamente através da utilização dos ecopontos florestais para compostagem ou biomassa como método de alternativa às queimas de sobrantes.**
- **Implementação do programa Aldeia Segura Pessoas Seguras, e formação da população para a gestão do fogo rural e proteção contra incêndios rurais.**

Importa referir que as áreas objeto de intervenção correspondem à zona da Faixa de Gestão de Combustíveis secundária da aldeia da Serra, definida no Plano Municipal de Defesa da Floresta contra Incêndios de Mação (2020-2029).

Os Proprietários de terrenos deveram proceder caso entendam ao abate e remoção de árvores, que lhes interesse retirar num prazo de 60 dias após a publicação deste Edital.

Para uma consulta mais pormenorizada das áreas em que se pretende intervir, bem como outros esclarecimentos sobre os trabalhos previstos, deverão os interessados dirigir-se à **Câmara Municipal**, ao **Gabinete Florestal e Proteção Civil Municipal**:

Email: gabinete.florestal@cm-macao.pt

Telefone e Fax: 241 572 250

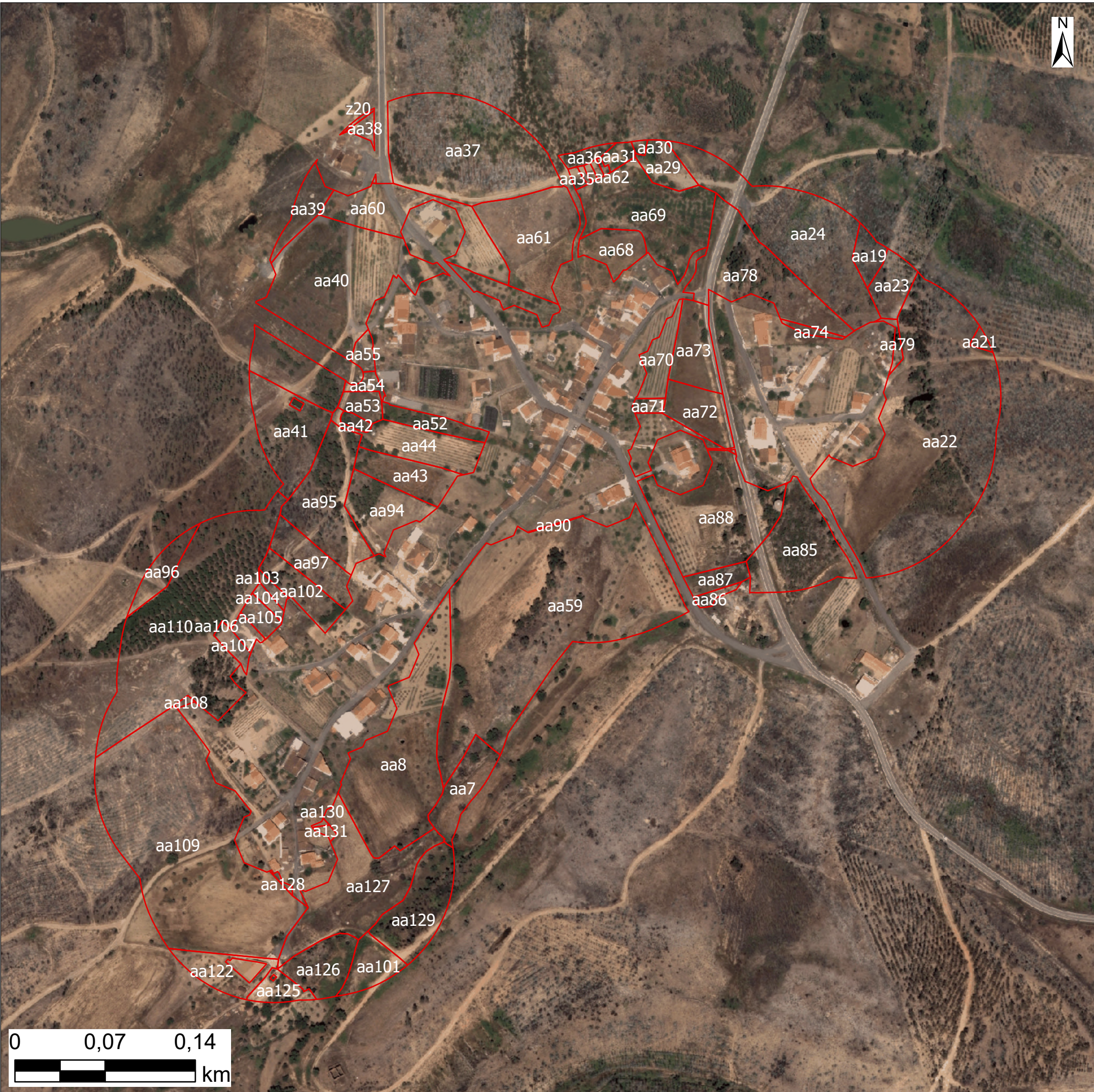
Telemóveis: 964053536 / 962143376

Os titulares dos prédios rústicos abrangidos pela operação, ou os seus representantes, deverão entregar no Gabinete Florestal e Proteção Civil da Câmara Municipal de Mação as respetivas autorizações para a realização das intervenções mencionadas, considerando-se essas autorizações dispensadas caso os referidos titulares não se identifiquem no prazo de 60 dias a partir da publicação deste edital.

Município de Mação, 15 de abril de 2025.

Presidente da Câmara Municipal

Margarida Isabel de Matos Lopes



LEGENDA

Artigos rústicos Venda Nova 39CA2025

[Fundo Ambiental] - Aprovação da Candidatura nº 39 no âmbito do Programa Condomínio de Aldeia PRR- Artigos Rústicos envolvidos 76- 19,16ha

Seção	Artigo	Seção	Artigo	Seção	Artigo	Seção	Artigo
aa	7	aa	40	aa	72	aa	104
aa	8	aa	40	aa	72	aa	105
aa	19	aa	41	aa	72	aa	106
aa	21	aa	42	aa	73	aa	107
aa	22	aa	43	aa	74	aa	108
aa	23	aa	44	aa	78	aa	109
aa	24	aa	52	aa	79	aa	110
aa	29	aa	53	aa	85	aa	122
aa	30	aa	54	aa	86	aa	125
aa	31	aa	54	aa	87	aa	126
aa	32	aa	55	aa	88	aa	127
aa	33	aa	59	aa	88	aa	128
aa	34	aa	60	aa	90	aa	129
aa	35	aa	60	aa	94	aa	130
aa	36	aa	61	aa	95	aa	131
aa	37	aa	62	aa	96	z	20
aa	38	aa	68	aa	97		
aa	38	aa	69	aa	101		
aa	39	aa	70	aa	102		
aa	40	aa	71	aa	103		

Sistema de Coordenadas:
PT-TM06/ETRS89
Elipsóide de Referência: GRS80
Projeção Cartográfica: Transversa Mercator

Escala:
Elaboração: abril de 2025

Fonte(s):
CAOP (DGT, 2023)
SIG MUNICIPAL (CMM, 2025)